

PROYECTO RESIDENCIAL "MATELLINI I"

DPTOS.

201 401

301 501

ÁREA OCUPADA = 75.00 M2

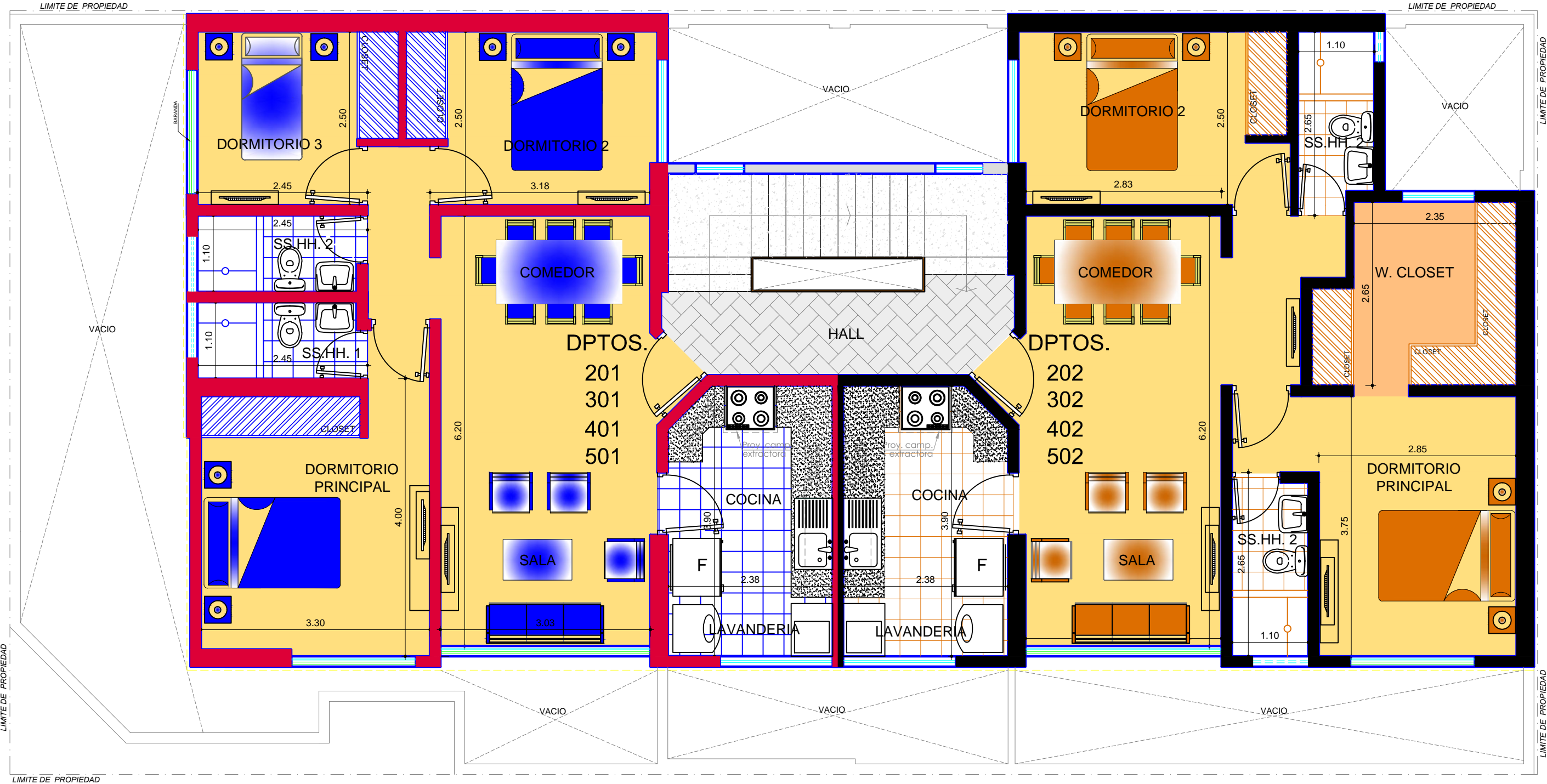
DPTOS.

202 402

302 502

ÁREA OCUPADA = 74.00 M2

JR. CARLOS A. SACCO



PLANTA SEGUNDO, TERCERO, CUARTO y QUINTO PISO

JR. LUIS DE LA CUBA